

GENERELT DANAVL MANAGEMENT.



Produktions tal i danmark 2010

	5 /25 % top B	50 % M	25 % S	Summe
Antal sobesætninger	187	383	179	749
Antal søer pr. Besætning	681	635	504	615
Levende fødte pr kuld	16,5 / 15,1	14,5	13,9	14,5
Fravænnede pr kuld	14,5 / 13,3	12,5	11,6	12,4
Alder ved fravænning (dage)	29,2	30,5	31,7	30,5
Faríngs (%)	92 / 89,8	87,0	82,8	86,7
Omløber %	4,7	6,1	8,9	6,4
Kuld pr år	2,45 / 2,32	2,27	2,18	2,26
Dødfødte pr kuld	1,8	1,8	1,8	1,8
Smågrise dødelighed i %	12,4	14,0	16,6	14,2
1. Kuld søer %	22,0	23,6	24,6	14,5
Fravænnede grise pr årssø	35 / 30,7	28,2	25,3	28,1

Sopolte cyklus



190-220 dage
alder

Ingen hormoner,

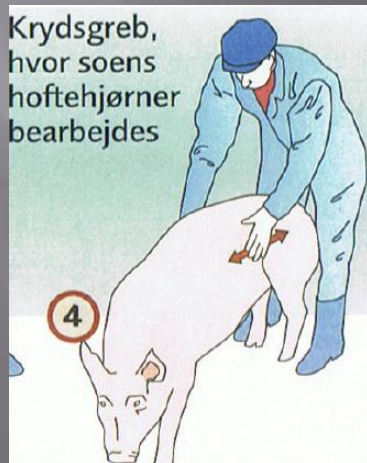
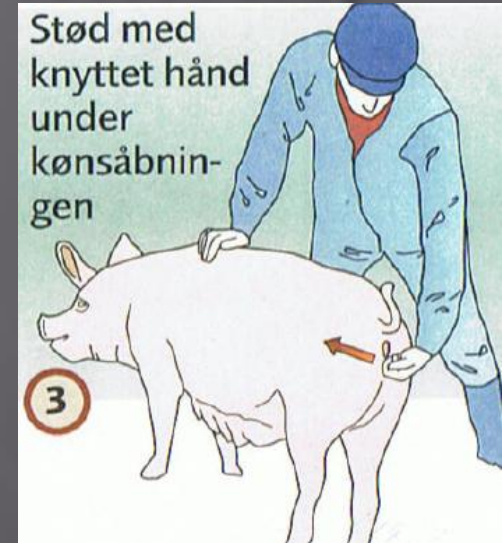
- Løberunde 2 * pr dag
- Løbes 1 gang pr 16-24 timer

220-250 dage
alder

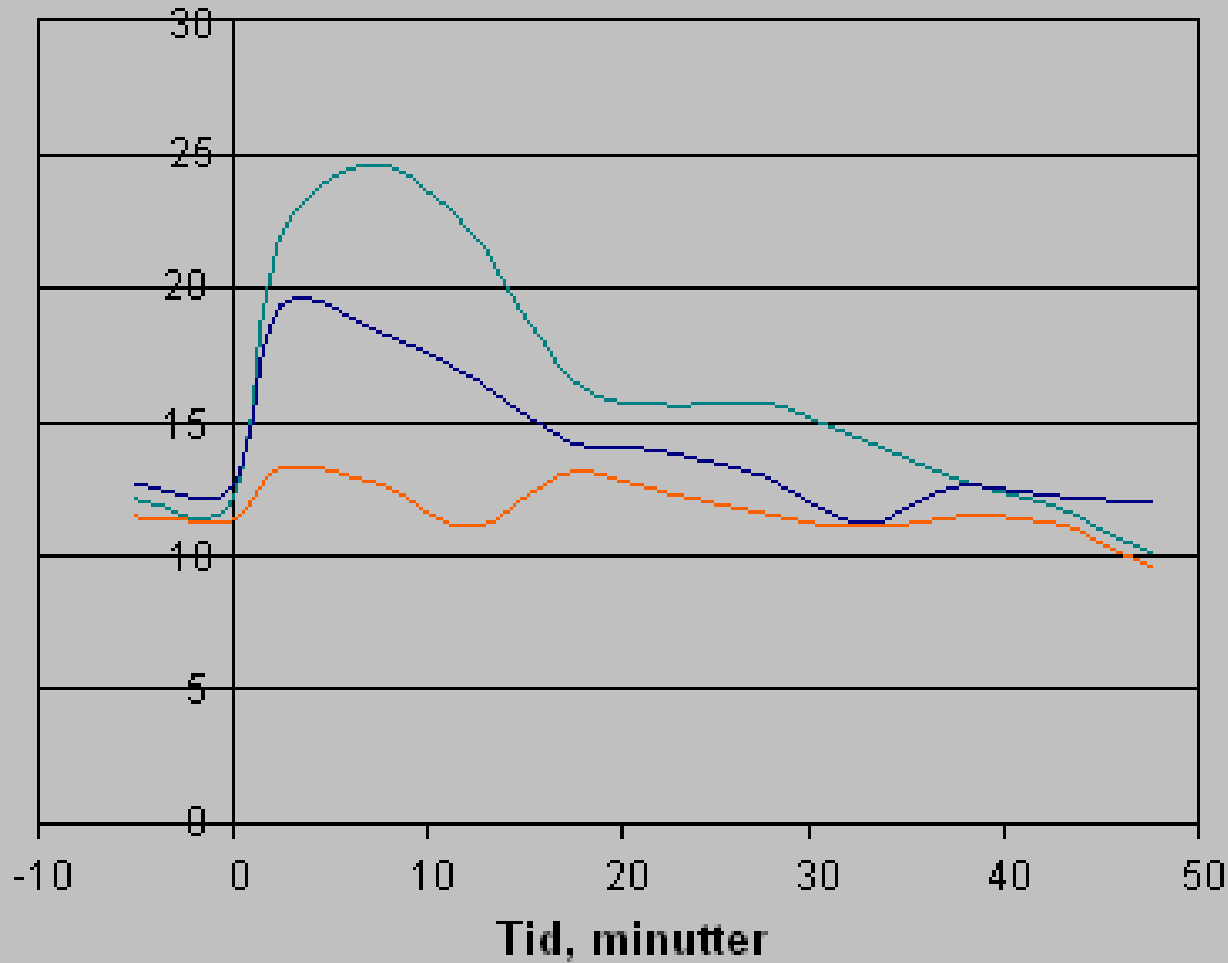
Gruppe løbninger

- ▣ Fravænning onsdag efter kl. 14 eller torsdag morgen
- ▣ Spring første fodring over
- ▣ Derefter flosning til søndag. 3,5 - 4 kg pr dag
- ▣ Orner kontakt 1-10 timer pr dag, torsdag til lørdag
- ▣ Ingen orner kontakt søndag
- ▣ Mandag kl. 9,30 løberunde
- ▣ Orne stimulation, AHA effekt max 20 minutter.
- ▣ Løbning starter med 1 minut stimulation = mange grise

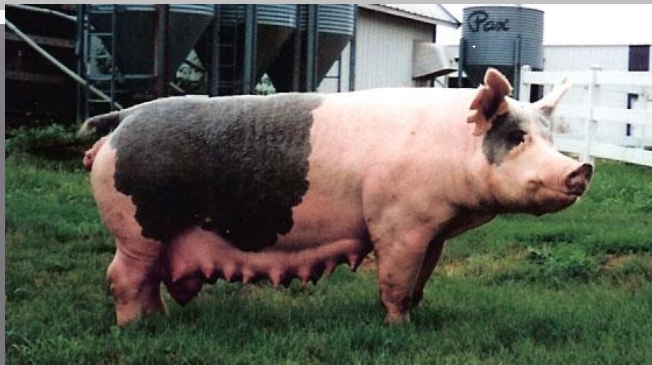
5 Punkt Stimulation (1 minut)

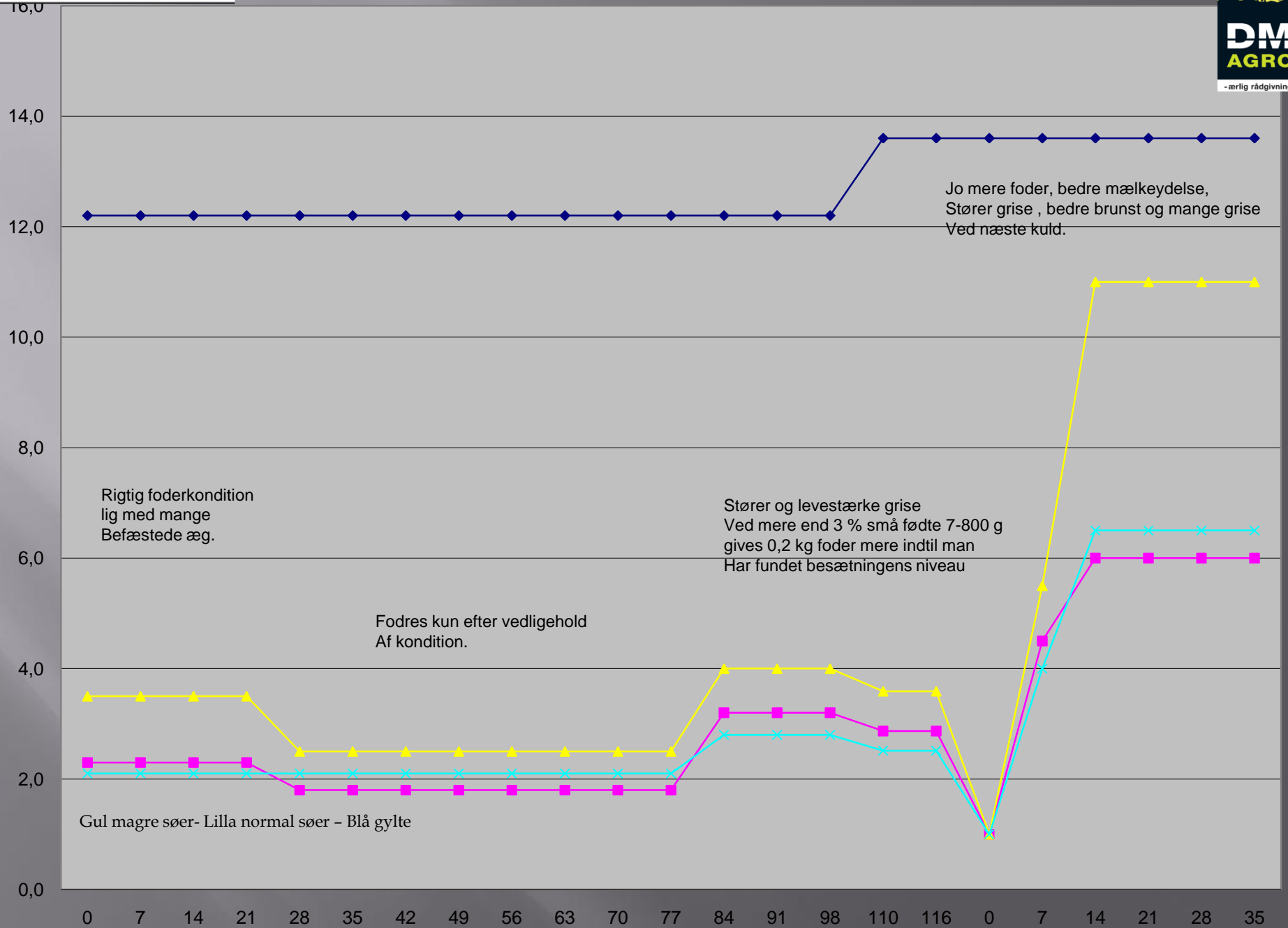


Oxytocin, pmol/l



- Ornestimulation
- Lav human stimulation
- Høj human stimulation





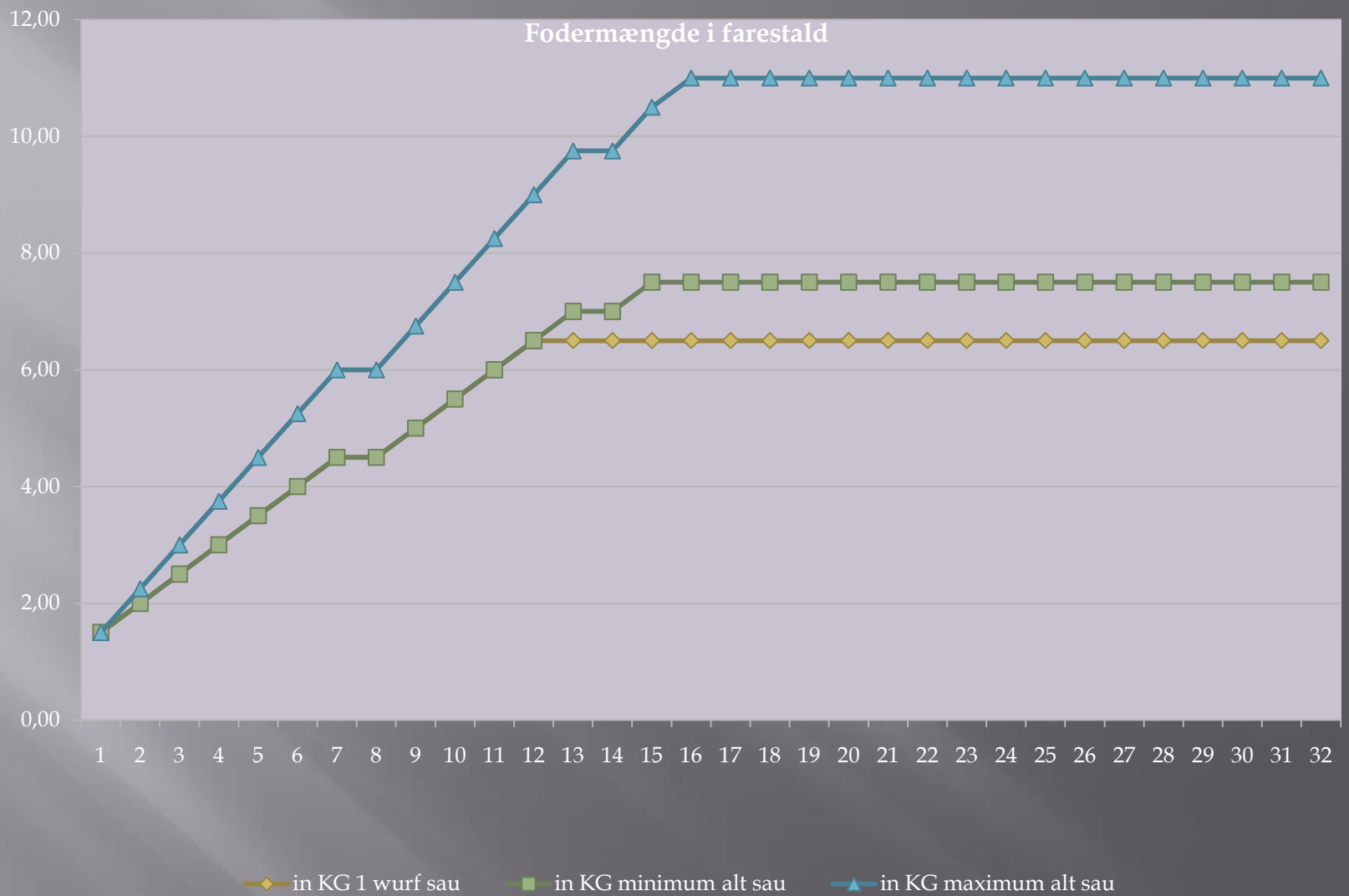
Jo mere foder, bedre mælkeydelse,
Stører grise , bedre brunst og mange grise
Ved næste kult.

Rigtig foderkondition
lig med mange
Befæstede æg.

Stører og levestærke grise
Ved mere end 3 % små fødte 7-800 g
gives 0,2 kg foder mere indtil man
Har fundet besætningens niveau

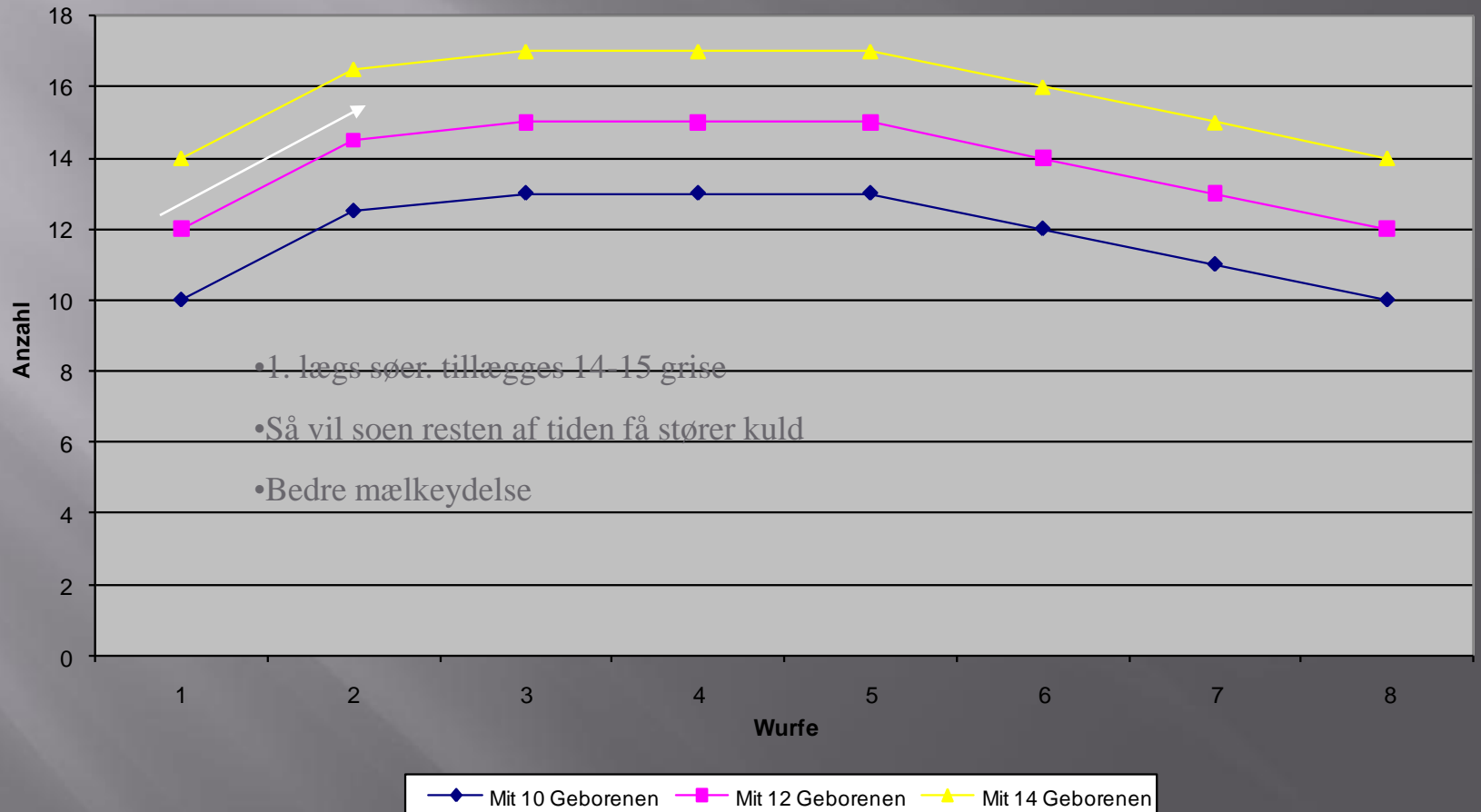
Fodres kun efter vedligehold
Af kondition.

Gul magre søer- Lilla normal søer - Blå gylte



Fødte (Turbostart ved 1 lægs søer)

Bedeutung der geborenen Ferkel



Dårlig mælke ydende søer



God mælke ydende
søer



Kuldudjævning 8 - 24 timer efter fødsel

15

21

7

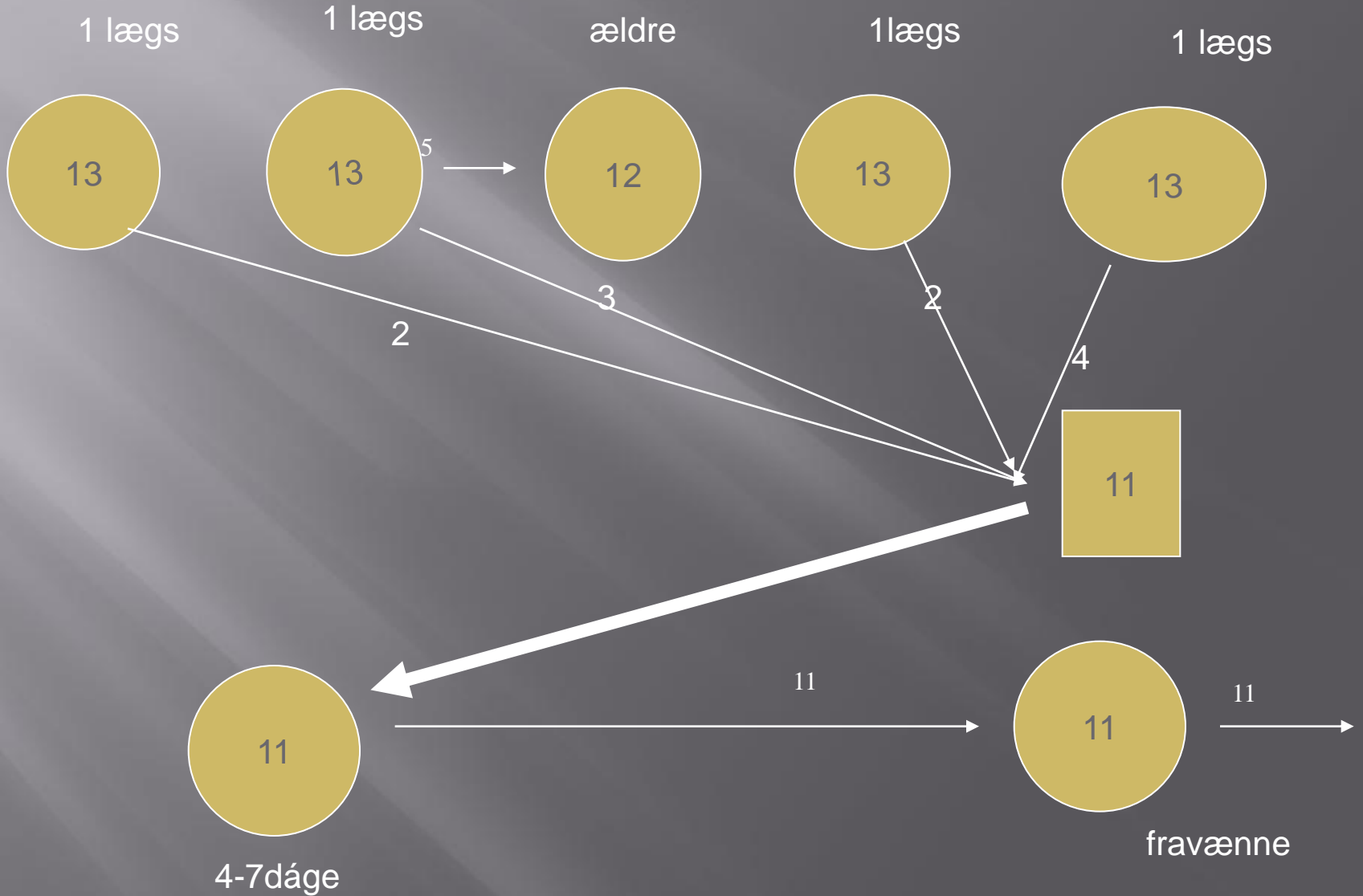
11

17

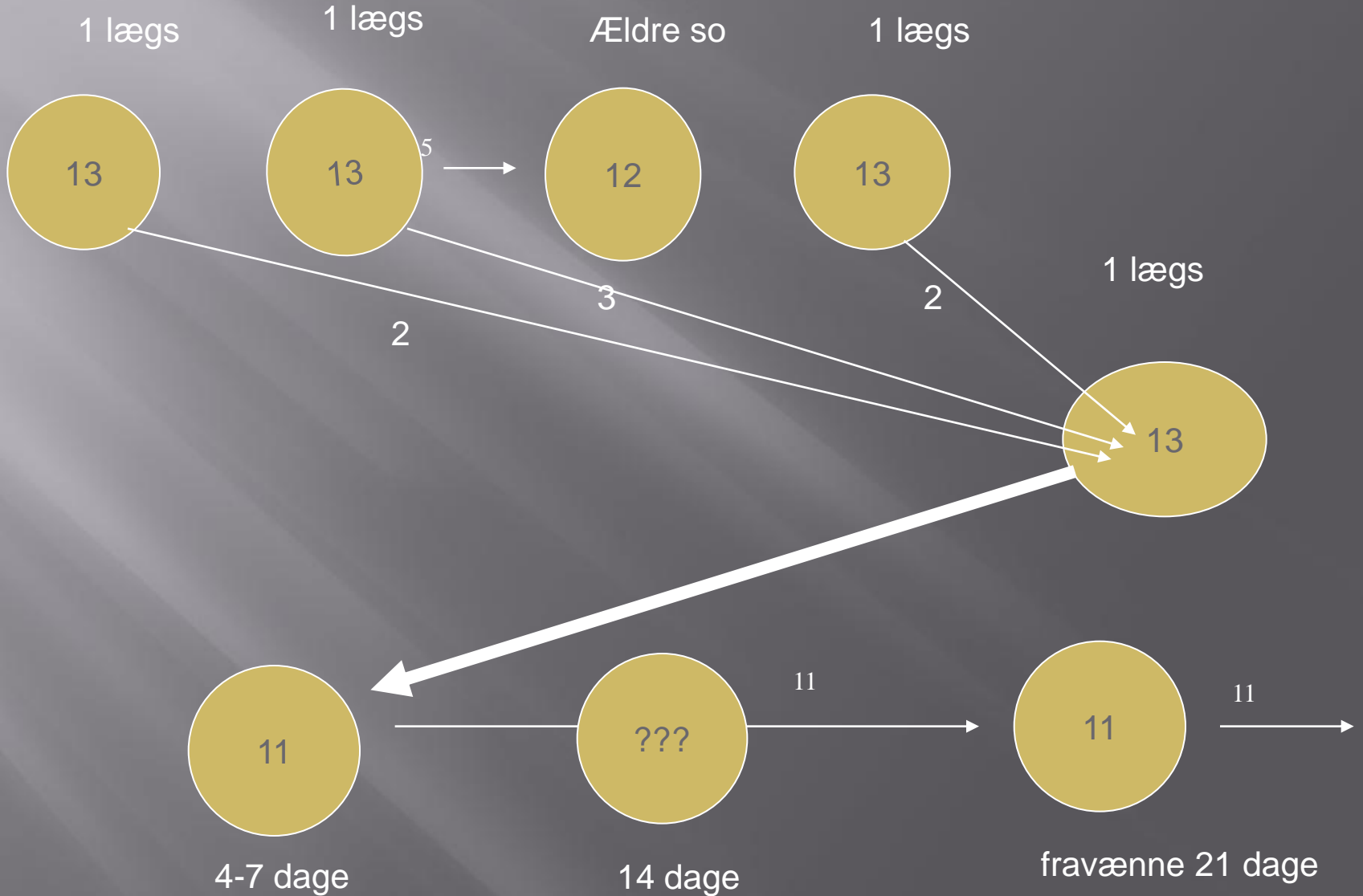
1 lægs, 14-15 grise

2-10 lægs, 13-14 grise.
Gerne 1-2 mere som de
Frav. Sidste gang

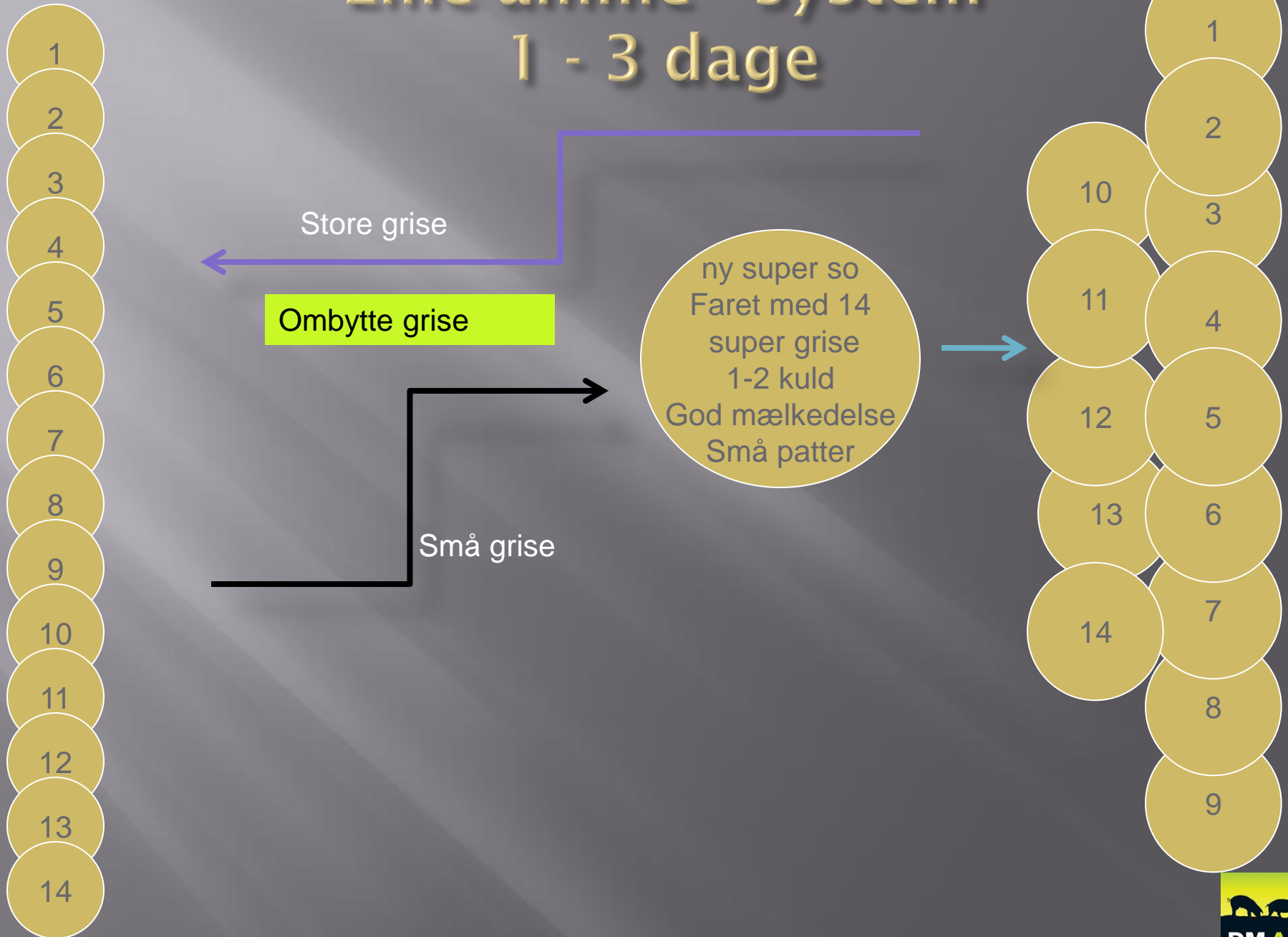
Kuldudjævning - 1



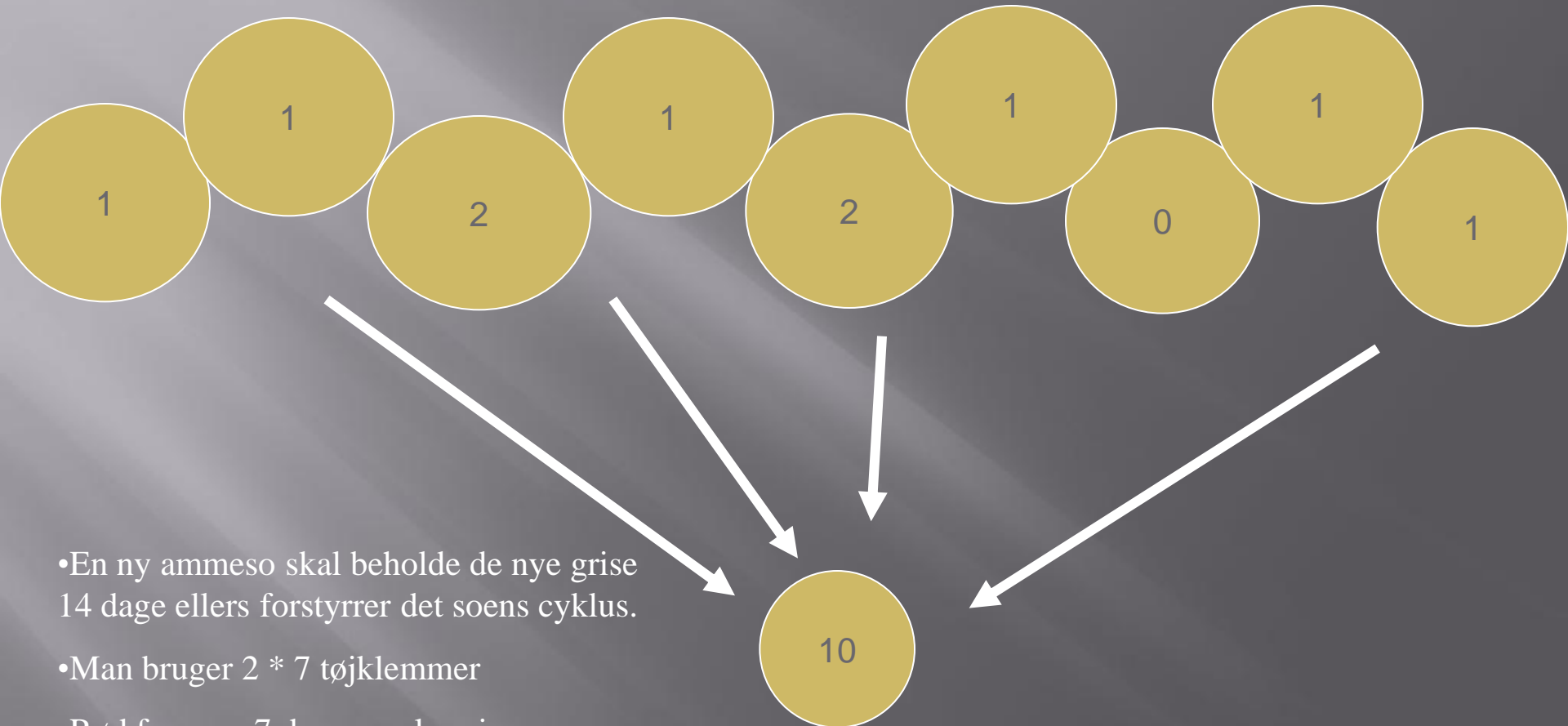
Kuldudjævning 2



Lille amme - system 1 - 3 dage



Grise der falder fra.



- En ny ammeso skal beholde de nye grise 14 dage ellers forstyrrer det soens cyklus.
- Man bruger 2 * 7 tøjklammer
- Rød for max 7 dage gamle grise
- Blå for ældre grise
- Kan altid finde 4-5 grise ekstra .
- Sammensæt grise efter farve og størrelse

3 uger so 1 – 2 lægs so

Futter-Zeiten

- ▣ Normale foder tider
 - ▣ kl. 6.45 – 7.30
 - ▣ Kl. 11.00 – 13.00
 - ▣ Kl. 15.30 – 18.00
- ▣ Vigtig man ikke fodrer efter kl 19. da soen producere ekstra mælk 4 timer efter fodring. De skal have natte søvn lige som mennesker.

Denne Præsentation kan
hentes på websiden



www.dmagro.dk