

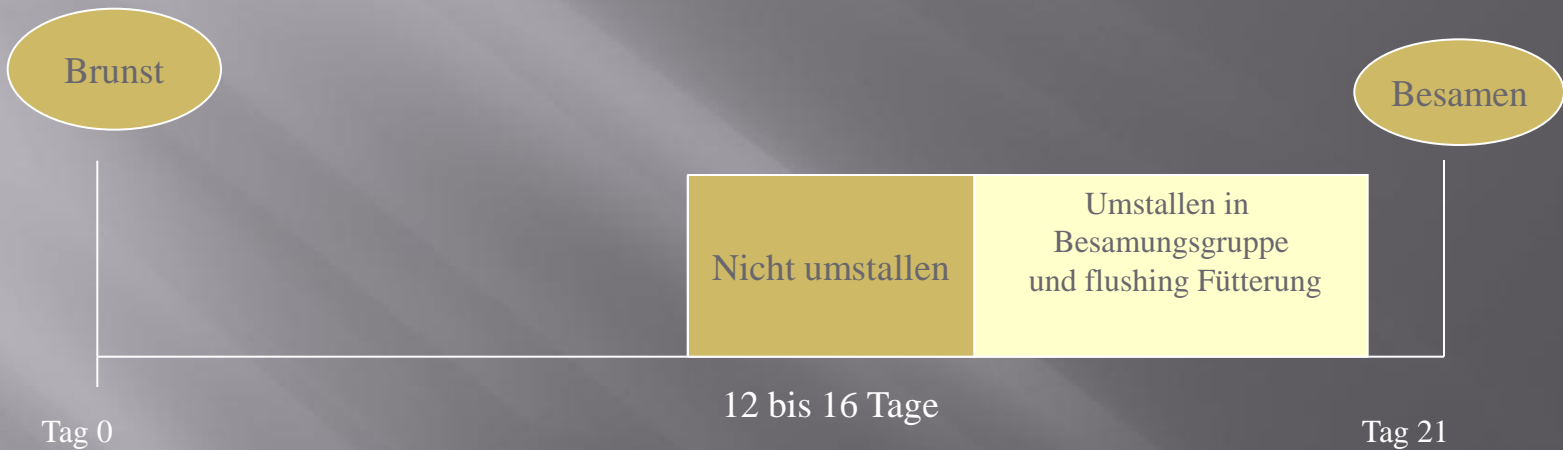
# DAS DÄNISCHE MANAGEMENT MIT DANZUCHT.



# Reproduktionszahlen der dänischen kommerziellen Sauenbetriebe, die DanZucht Genetik verwenden 2010 © Videncenter for Svineproduktion 2011

<u>Sauenbetriebe</u> <u>Betriebe Anzahl</u>	<b>5 /25 %</b> <b>top B</b> <b>187</b>	<b>50 %</b> <b>M</b> <b>383</b>	<b>25 %</b> <b>S</b> <b>179</b>	<b>Summe</b> <b>749</b>
Sauen pro Betrieb	<b>681</b>	<b>635</b>	<b>504</b>	<b>615</b>
Lebend Geborene pro Wurf	<b>16,5 / 15,1</b>	<b>14,5</b>	<b>13,9</b>	<b>14,5</b>
Abgesetzte Ferkel pro Wurf	<b>14,5 / 13,3</b>	<b>12,5</b>	<b>11,6</b>	<b>12,4</b>
Alter beim Absetzen (Tage)	<b>29,2</b>	<b>30,5</b>	<b>31,7</b>	<b>30,5</b>
Abferkelrate (%)	<b>92 / 89,8</b>	<b>87,0</b>	<b>82,8</b>	<b>86,7</b>
Umrauscher %	<b>4,7</b>	<b>6,1</b>	<b>8,9</b>	<b>6,4</b>
Würfe pro Jahr	<b>2,45 / 2,32</b>	<b>2,27</b>	<b>2,18</b>	<b>2,26</b>
Totgeborene pro Wurf	<b>1,8</b>	<b>1,8</b>	<b>1,8</b>	<b>1,8</b>
Saugferkelverluste bis Absetzen in %	<b>12,4</b>	<b>14,0</b>	<b>16,6</b>	<b>14,2</b>
1. Wurf Sauen %	<b>22,0</b>	<b>23,6</b>	<b>24,6</b>	<b>14,5</b>
Abg. Ferkel pro Jahr	<b>35 / 30,7</b>	<b>28,2</b>	<b>25,3</b>	<b>28,1</b>

# Jungsauen Zyklus



190-220 Tage alt

220-250 Tage alt

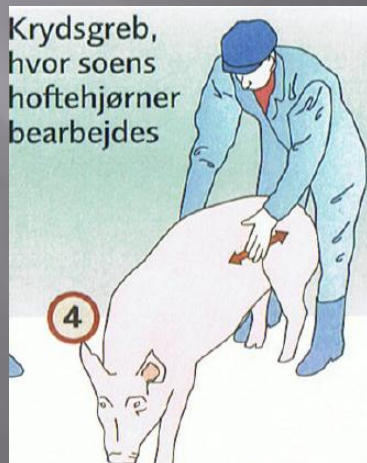
Keine Hormone Medikamente,

- Besamungsgruppe 2x pro Tag
- Besamen 1 Mal pro 16 – 24 Stunden

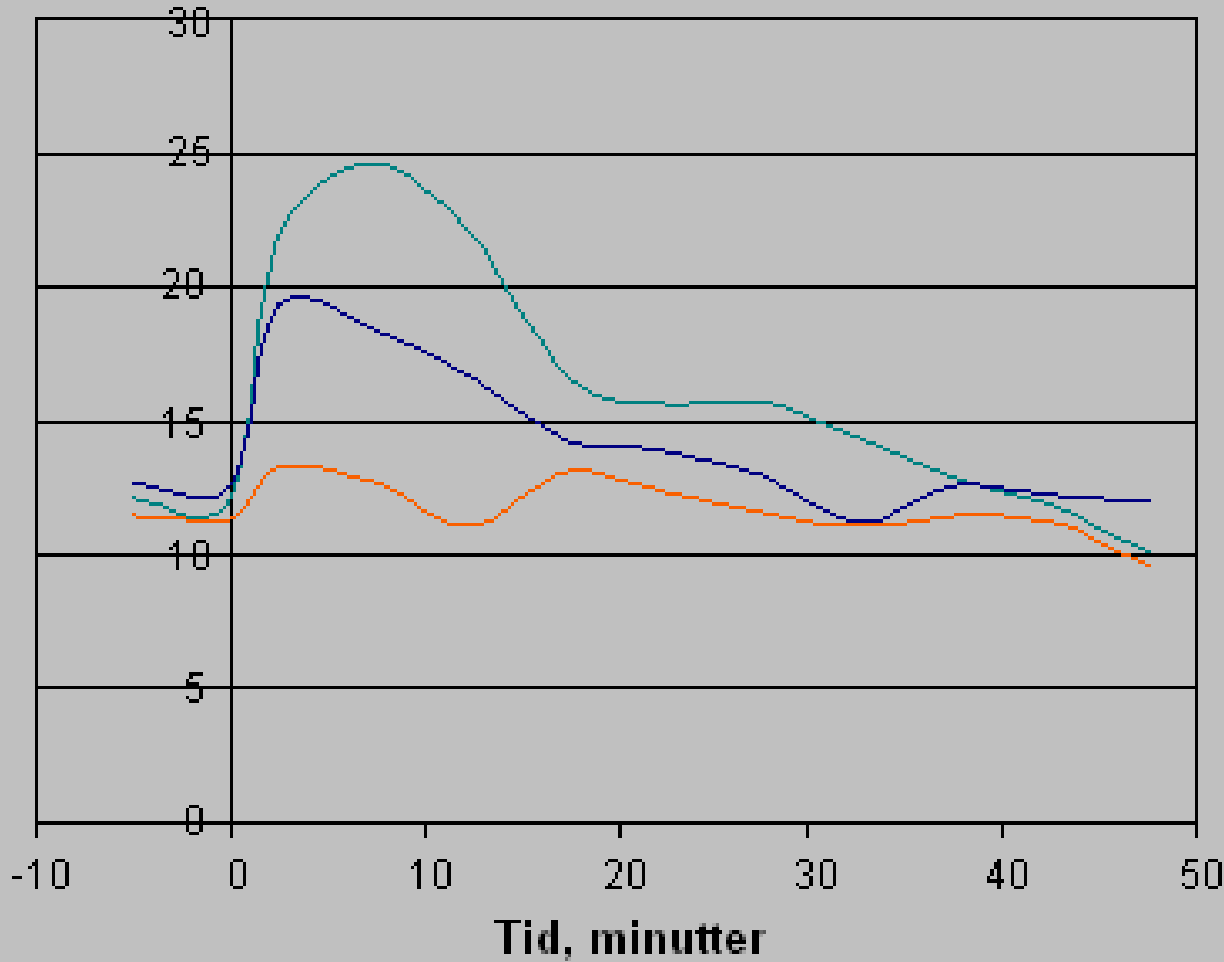
# Gruppen belegen

- ❑ Absetzen am Mittwoch nach 14 Uhr oder Donnerstag Morgen
- ❑ Kein Futter Mittwoch Abend
- ❑ Donnerstag bis KB "flushing" Fütterung ca. 3,5-4 kg/Tag
- ❑ Eberkontakt von Donnerstag bis Samstag 1 bis 10 Stunden
- ❑ Kein Eberkontakt am Sonntag
- ❑ Montag belegen 9.30 Uhr
- ❑ Eber Stimulation, max 20 Minuten.
- ❑ Besamung beginnt mit 1 Minute Stimulation und direkter Besamung = viele Ferkel
- ❑ besamen ohne Bügel dauert 5 bis 7 Minuten . Aber gehe auch mit bügel. (Neuer versuch in DK 2010)

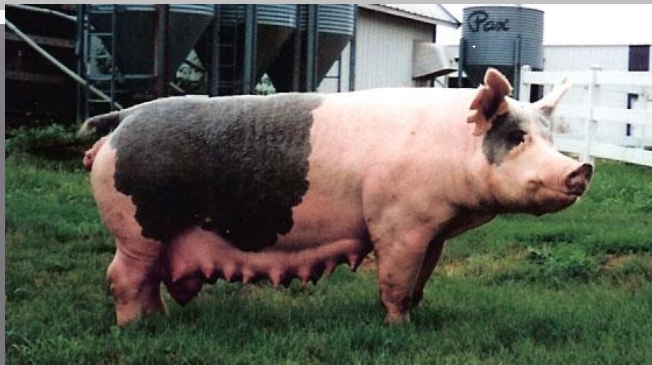
# 5 Punkt Stimulation (1 minuttet)



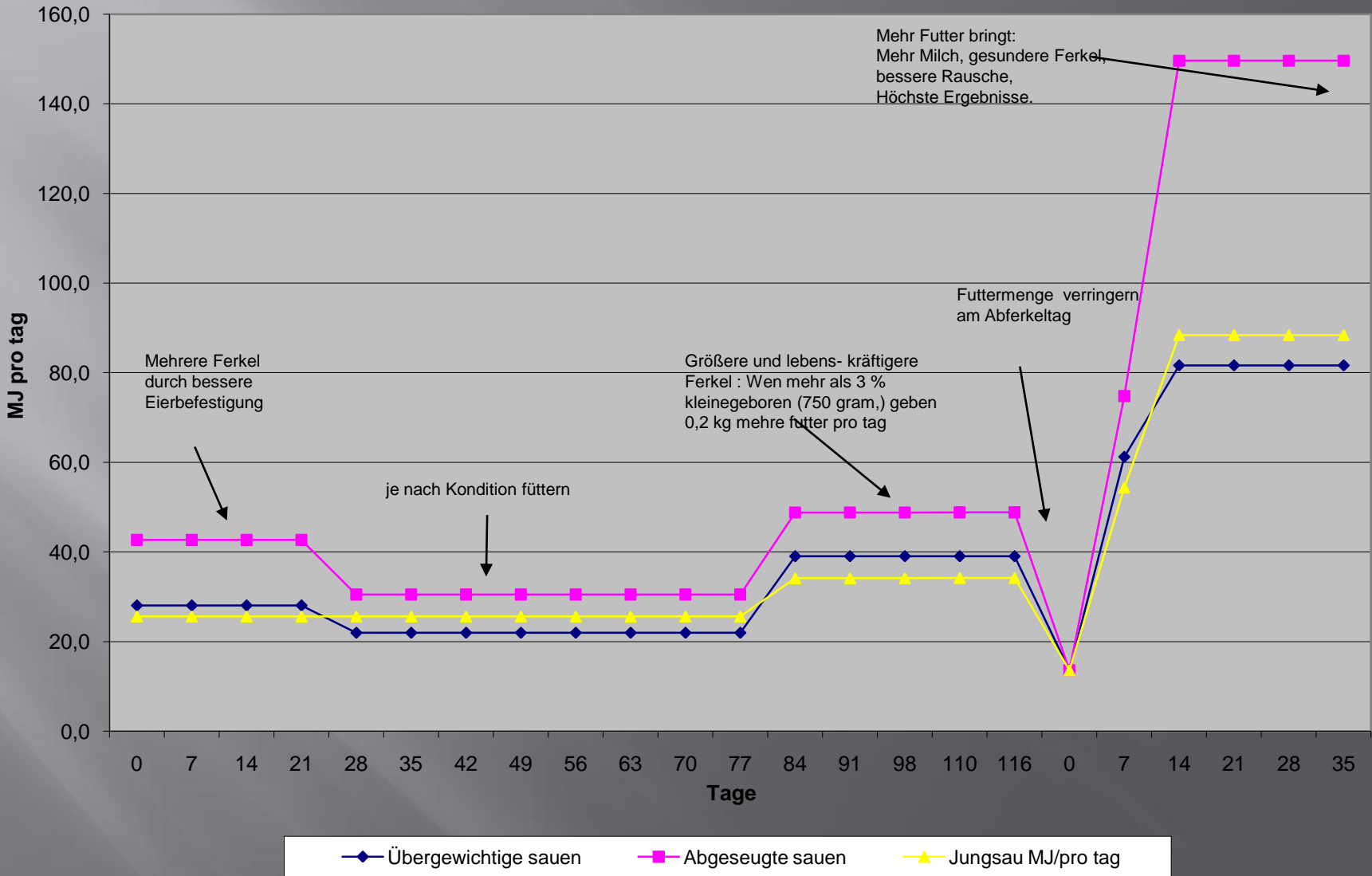
# Oxytocin, pmol/l



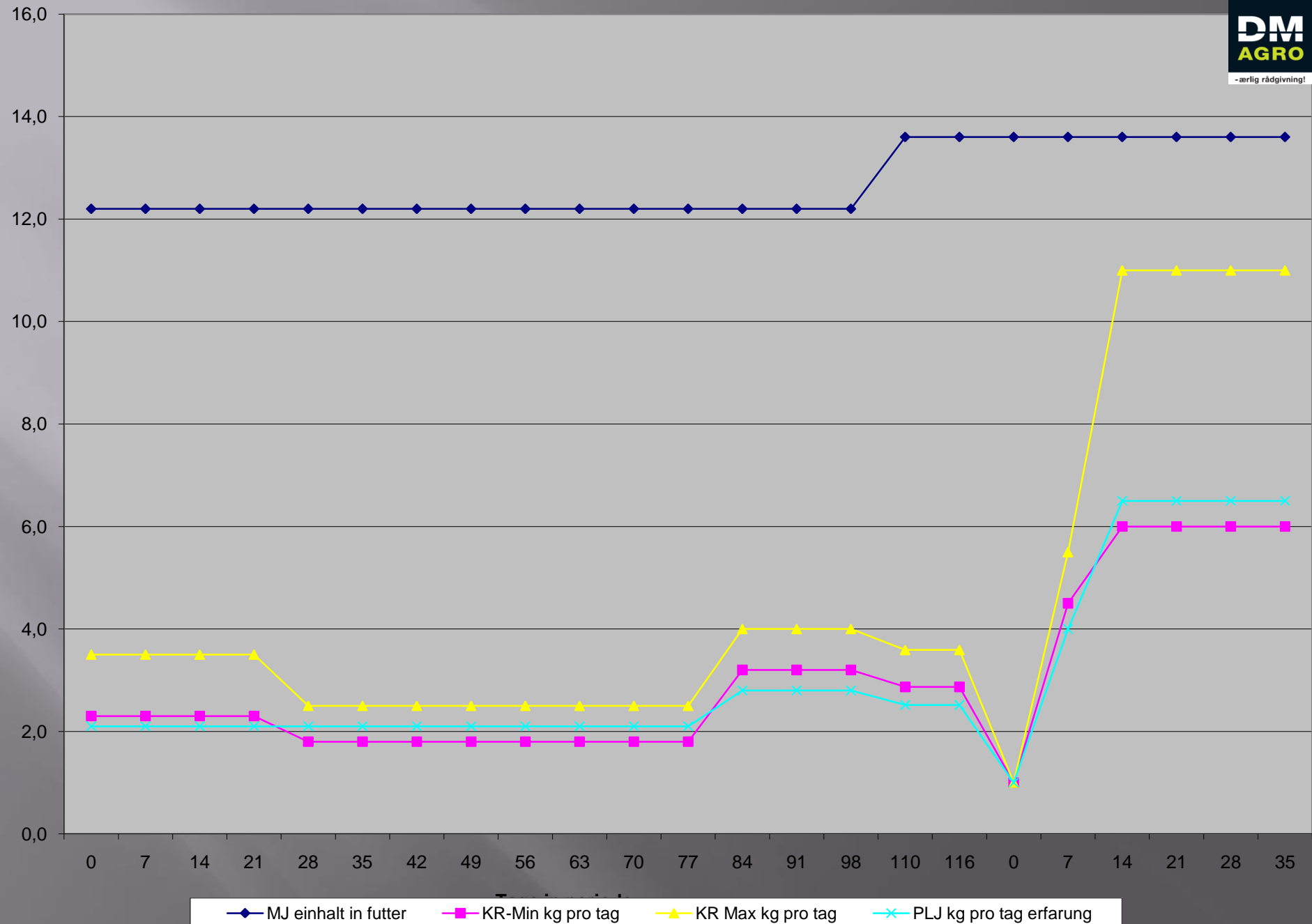
- Ornestimulation
- Lav human stimulation
- Høj human stimulation



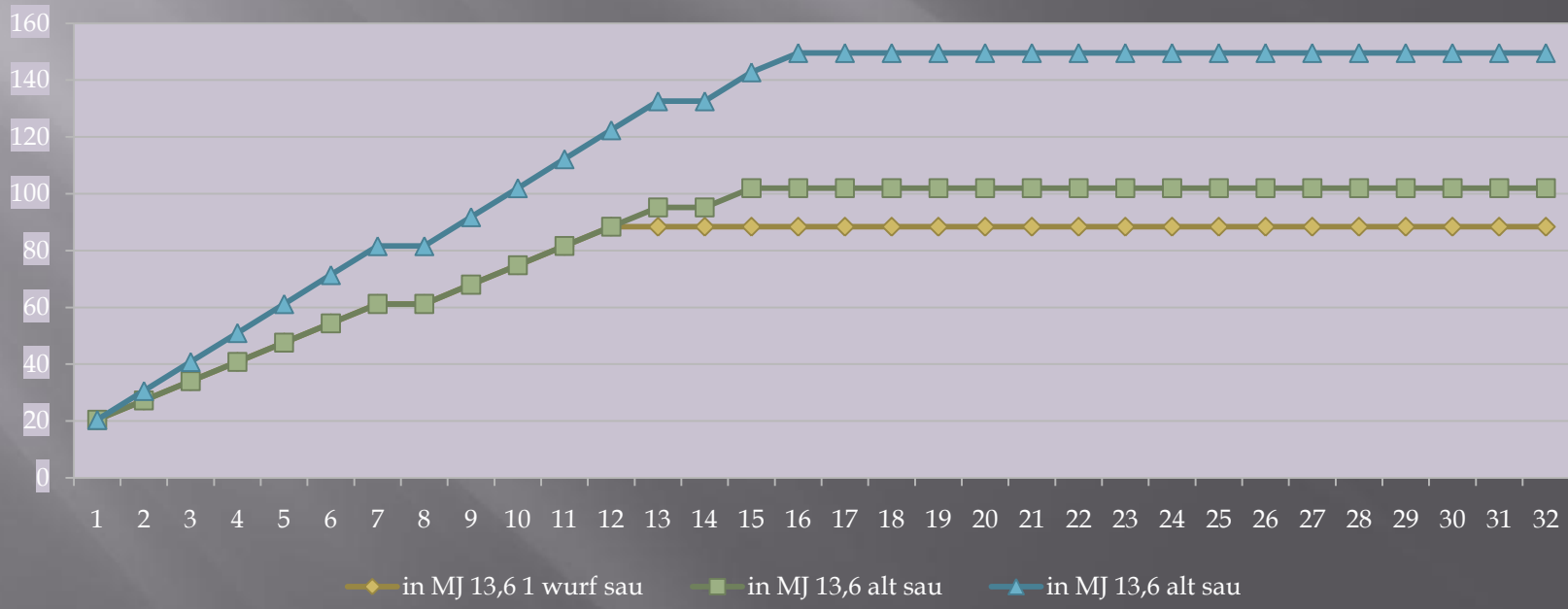
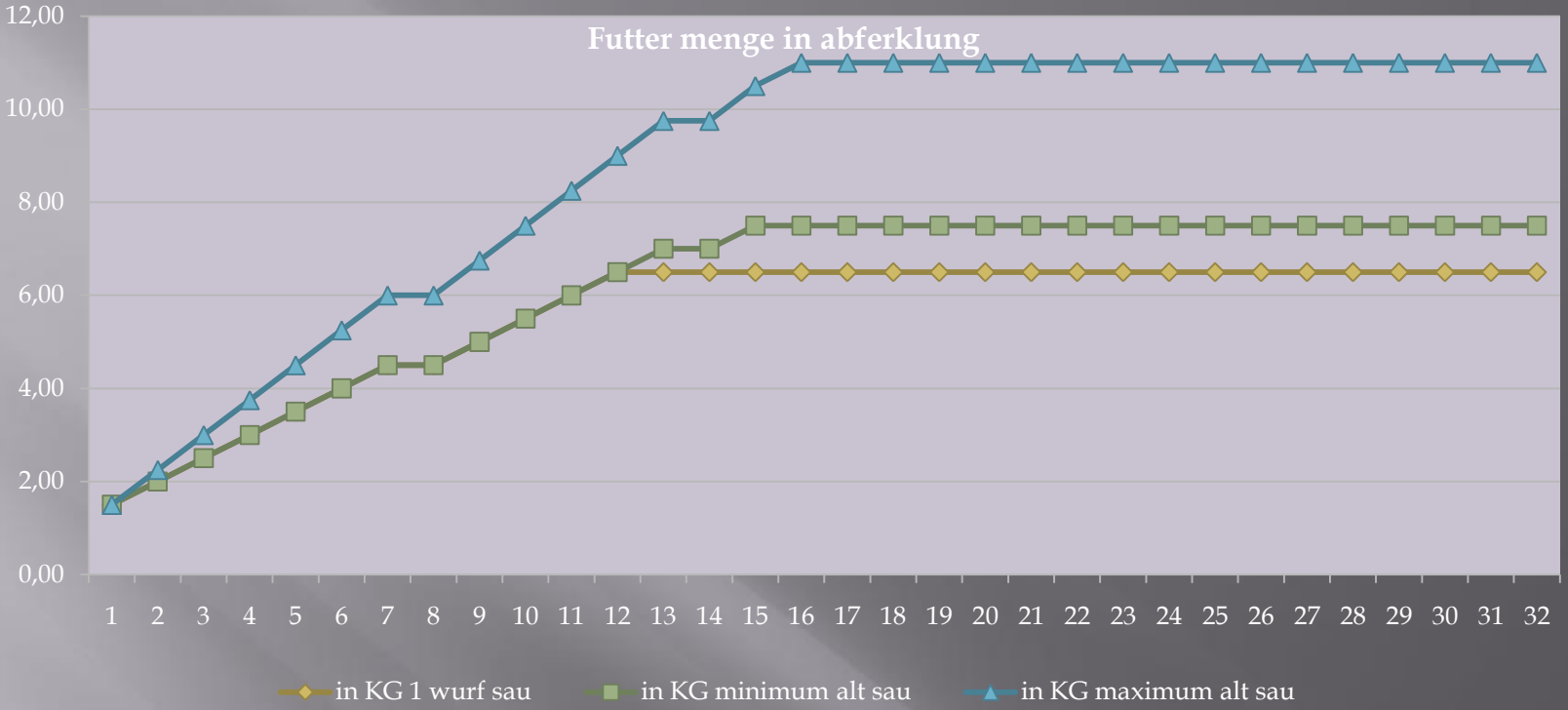
### Futterkurve besamen bis absetzen



Sauen futterkurve

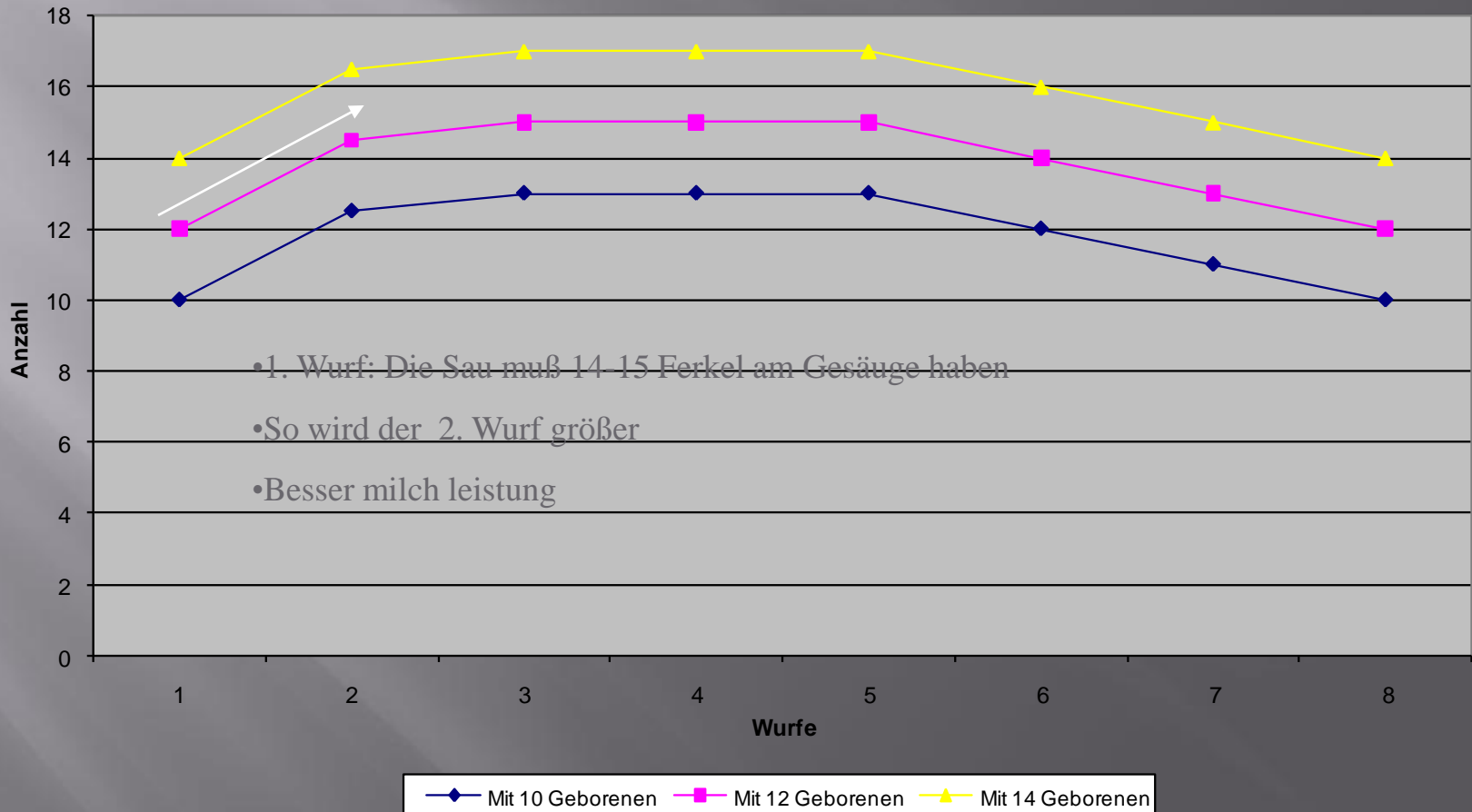


◆ MJ einhalt in futter    
 ■ KR-Min kg pro tag    
 ▲ KR Max kg pro tag    
 × PLJ kg pro tag erfaring



# Geborene (Turbostart im ersten Wurf)

Bedeutung der geborenen Ferkel



## Ungenügende Gesäugeausbildung



Vorbildliche  
Gesäugeausbildung



# WURFAUSGLEICH 8 bis 24 Stunden

15

21

7

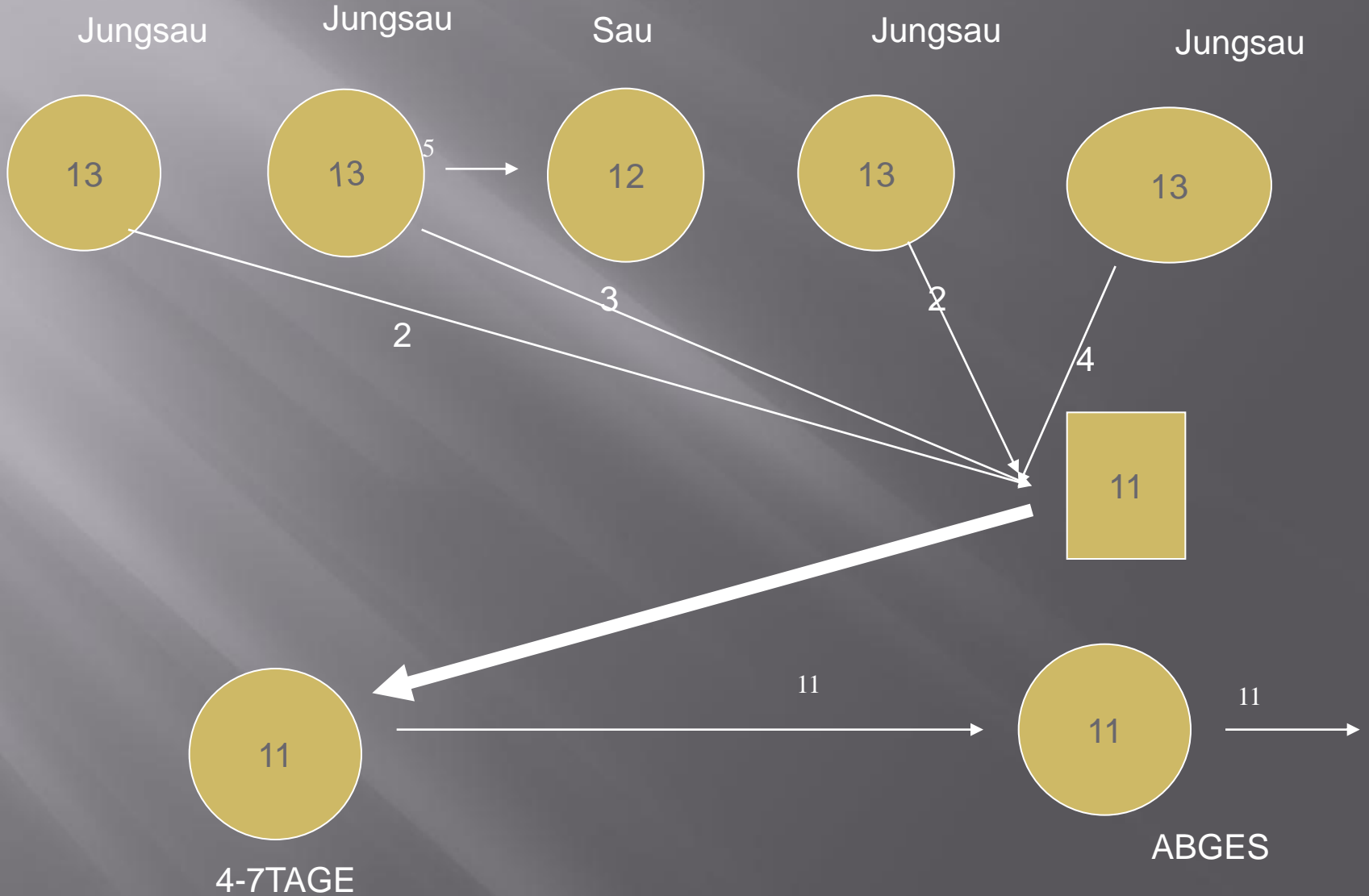
11

17

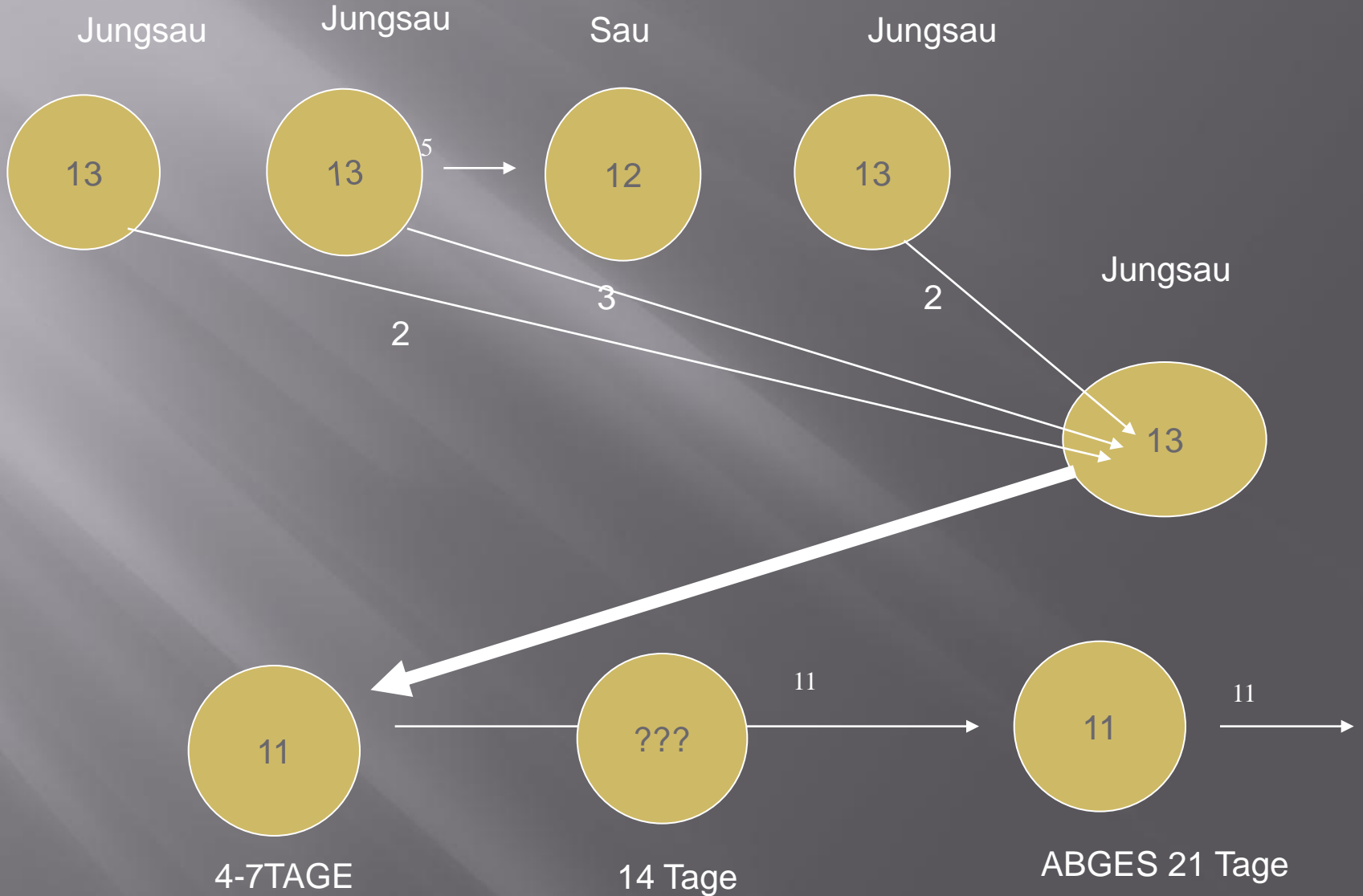
Jungsau 13-14 Ferkel

Alte Sauen 12-13 Ferkel

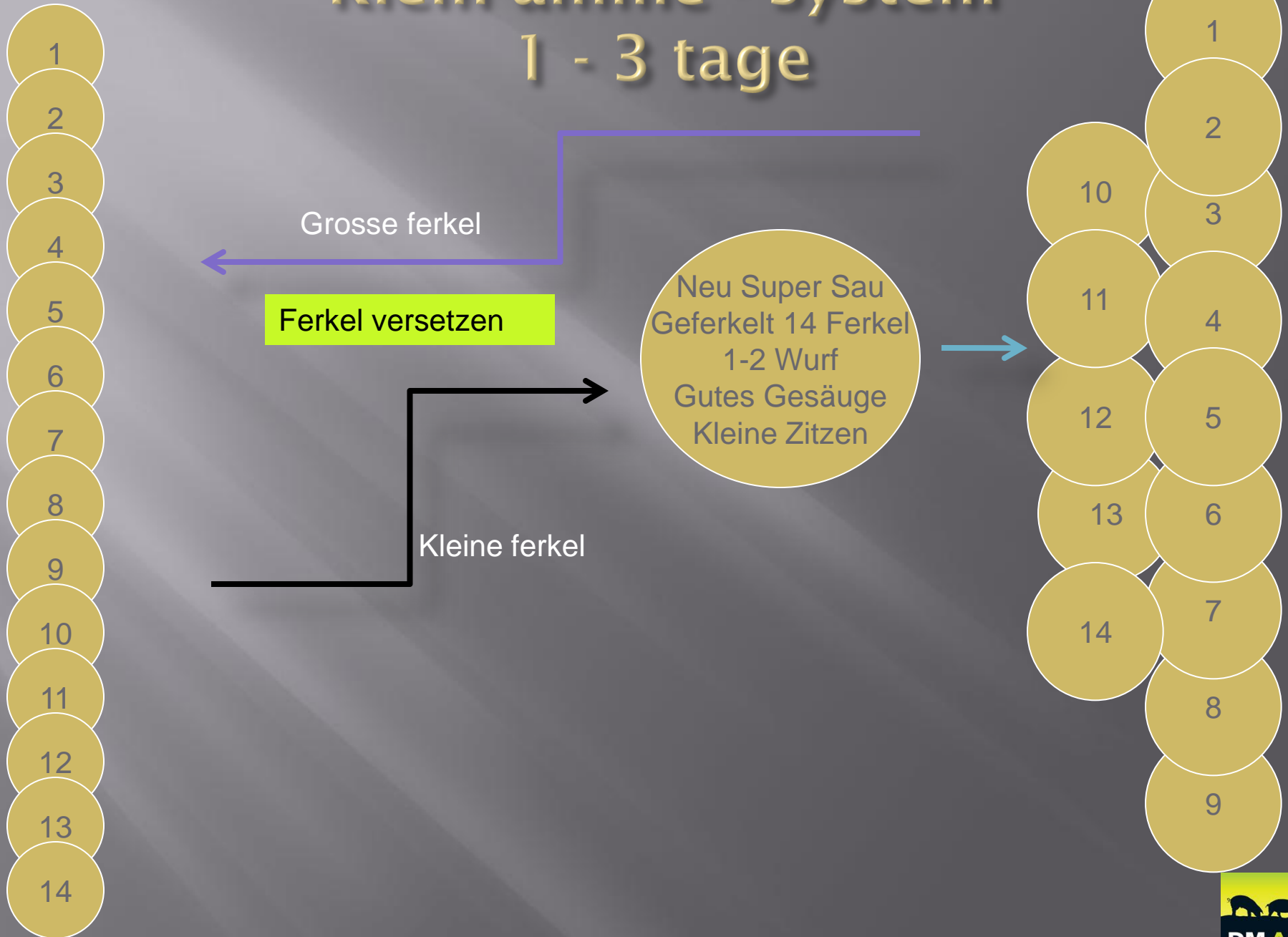
# WURFAUSGLEICH 1



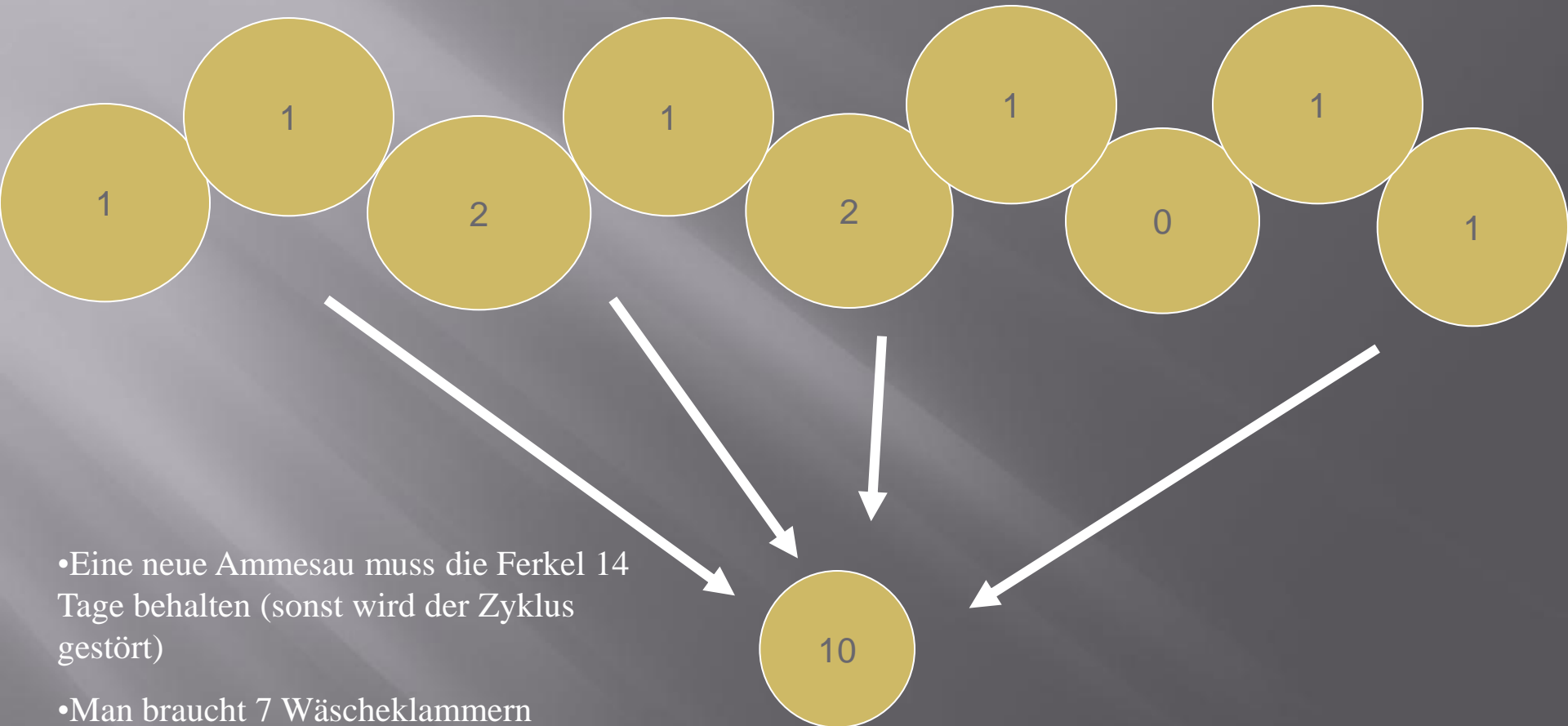
# WURFAUSGLEICH 2



# Klein amme - system 1 - 3 tage



# Ausgefallene Ferkeln



•Eine neue Ammesau muss die Ferkel 14 Tage behalten (sonst wird der Zyklus gestört)

•Man braucht 7 Wäscheklammern

•Rot für max. 1 Woche alte Ferkel

•Blau nach 1 Woche

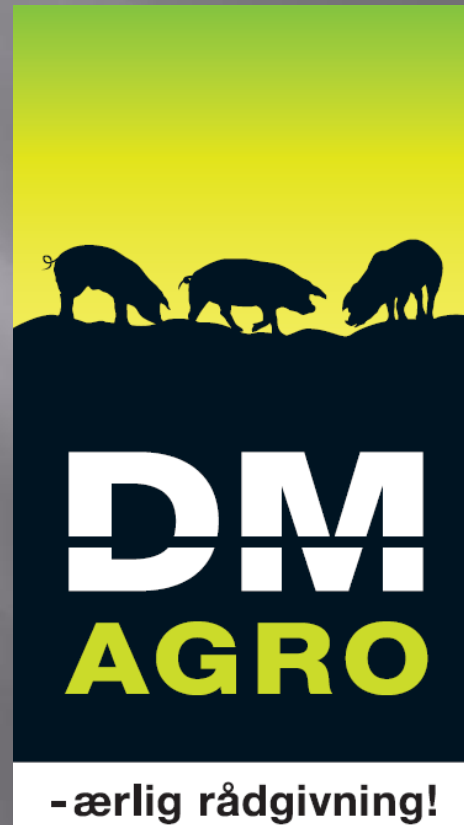
•Zusammensetzen von Ferkeln nach Farbe und Grösse

3 WOCHEN 1 – 2 WURF SAU

# Futter-Zeiten

- Normalen Futter-Zeiten
- 6.45 – 7.30 Uhr.
- 11.00 – 13.00 Uhr.
- 15.30 – 18.00Uhr.
- Neuer Versuch in DK
- 5-6 mal pro Tag.
- = 0,5 Kg. extra bei Absetzen
- Und die Sau ist im besseren Futterzustand
- Der Versuch ist nicht fertig publiziert

Diese Präsentation ist auf  
unten angegebene  
Webseite abrufbar.



[www.dmagro.dk](http://www.dmagro.dk)